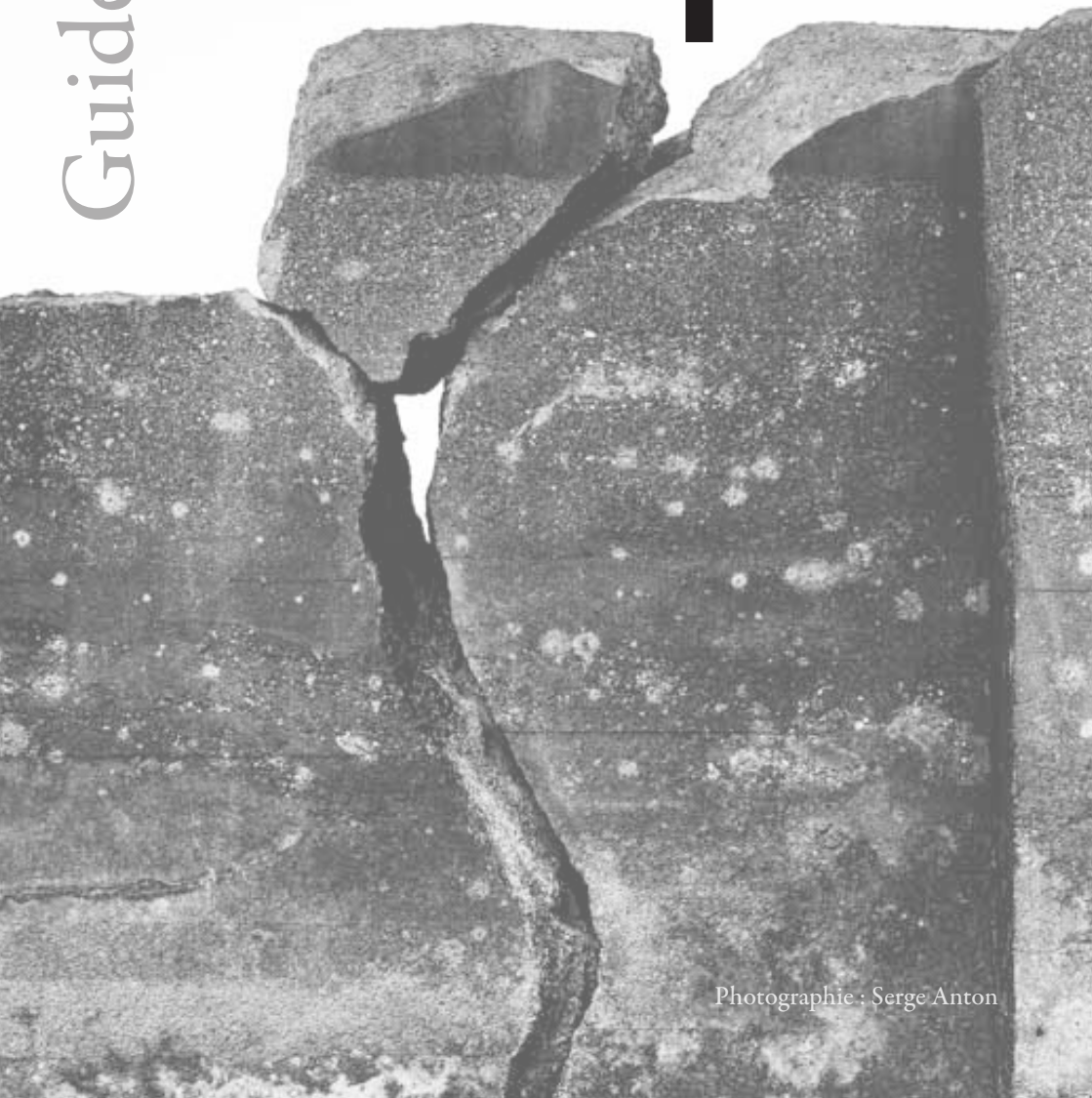


Guide de visite

CULTURES & PUBLICS  ASBL
— Oser créer ensemble —

hope



Photographie : Serge Anton



Le Lieu

Installée depuis juin 2021 dans un double bâtiment de 650 m², agrémenté d'un jardin exotique au cœur d'Ixelles - 81 rue Mercelis -, l'Asbl **Cultures & Publics** ouvre ses portes à des artistes en quête de décroïsonnement, d'expressions participatives et d'émancipation de l'individu par la cocréation.

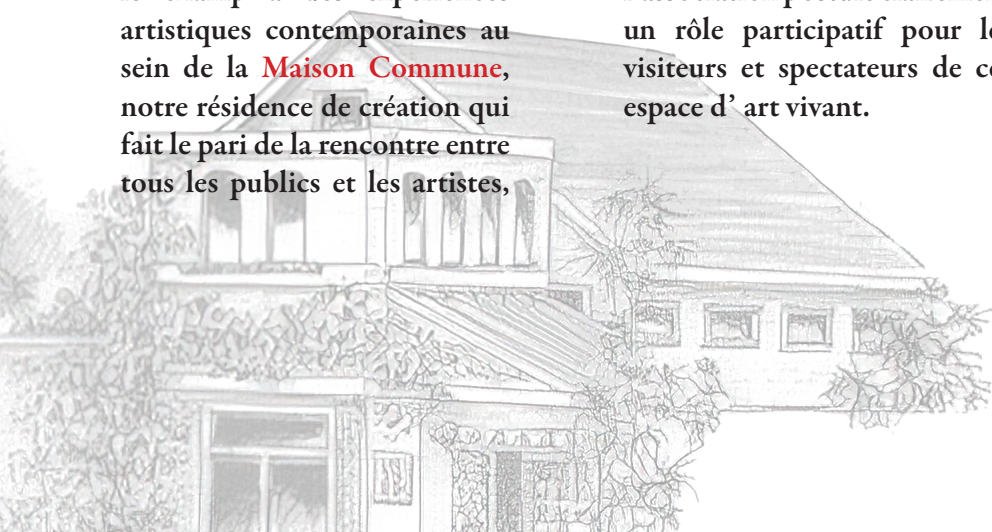
Un lieu mis au service d'une cause « essentielle » : la démocratie Culturelle locale !

L'objectif ? Promouvoir l'art et l'artiste dans la Cité

« Pour réaliser cet objectif, nous avons choisi d'agir localement en ouvrant le champ à des expériences artistiques contemporaines au sein de la **Maison Commune**, notre résidence de création qui fait le pari de la rencontre entre tous les publics et les artistes,

par-delà des différences sociales et culturelles (rencontres entre les quartiers populaires et les expatriés par exemple) », explique Olivier Guilmain, cofondateur de l'Asbl.

Laboratoire d'idées et de pratiques artistiques, **Cultures & Publics** constitue une réelle caisse de résonance à la résilience citoyenne. Connectée à une société en mouvement, l'Asbl contribue au renouveau de recherches empiriques, une initiative qui fait écho aux aspirations des artistes en temps de crise et des publics en demande de nouvelles propositions artistiques. La philosophie de l'association postule clairement un rôle participatif pour les visiteurs et spectateurs de cet espace d'art vivant.





Au programme : conférences, projections de films, expositions collectives, installations d'art participatif, visites commentées, workshops, ateliers... Le concept suggère une approche originale, ouvertement sociétale en direction de pratiques artistiques innovantes pour une projection vers d'autres cultures et d'autres générations.

« Les artistes de la Maison Commune, l'Asbl Cultures & Publics, et celles et ceux qui les soutiennent défendent la culture, l'accès à la culture pour tou.te.s et la médiation culturelle. Avec une ambition affichée d'emblée : élaborer une culture populaire, accessible et participative », précise la co-fondatrice de l'Asbl, Rosanna Graceffa.



hope



S'ex-
poser
à l'es-
poir en
temps
réel.

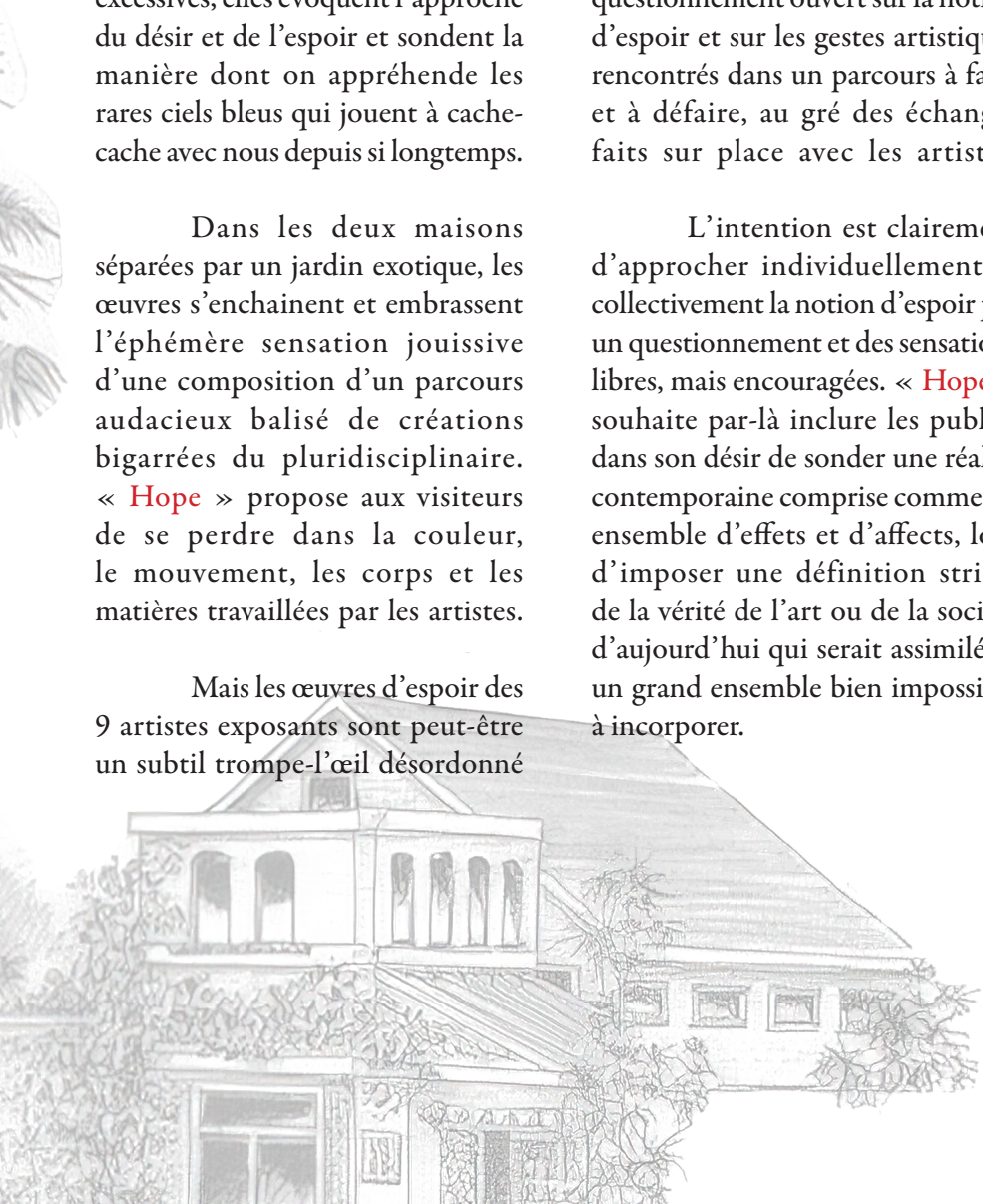
Les œuvres présentées dans l'exposition collective « Hope » chantent la beauté, la vie et la mort. Tel un pavé mosaïque, elles sautent du noir au blanc en flirtant toujours avec les nuances de couleurs et les interstices. Parfois opportunément excessives, elles évoquent l'approche du désir et de l'espoir et sondent la manière dont on appréhende les rares ciels bleus qui jouent à cache-cache avec nous depuis si longtemps.

Dans les deux maisons séparées par un jardin exotique, les œuvres s'enchaînent et embrassent l'éphémère sensation jouissive d'une composition d'un parcours audacieux balisé de créations bigarrées du pluridisciplinaire. « Hope » propose aux visiteurs de se perdre dans la couleur, le mouvement, les corps et les matières travaillées par les artistes.

Mais les œuvres d'espoir des 9 artistes exposants sont peut-être un subtil trompe-l'œil désordonné

et fragile, bien éloigné d'un banal optimisme béat. Pour revenir plutôt avec enthousiasme et prudence à toutes les incertitudes qui se cachent dans les trois installations d'art participatif proposées qui confrontent les visiteurs à un questionnement ouvert sur la notion d'espoir et sur les gestes artistiques rencontrés dans un parcours à faire et à défaire, au gré des échanges faits sur place avec les artistes.

L'intention est clairement d'approcher individuellement et collectivement la notion d'espoir par un questionnement et des sensations libres, mais encouragées. « Hope » souhaite par-là inclure les publics dans son désir de sonder une réalité contemporaine comprise comme un ensemble d'effets et d'affects, loin d'imposer une définition stricte de la vérité de l'art ou de la société d'aujourd'hui qui serait assimilée à un grand ensemble bien impossible à incorporer.



AU PROGRAMME du 17 FÉVRIER AU 12 MARS À LA
MAISON COMMUNE, 81 RUE MERCELIS À IXELLES ?

9 artistes s'exposent à l'espoir !

La plasticienne Nathalie Auzépy nous transporte dans une réflexion active sur la femme objet avec une installation rouge coup de poing, alors que le photographe Serge Anton nous propose des portraits qui nous foudroient presque tendrement avec des regards d'enfants qui toisent l'espoir tapis en chacun de nous.

Dans le même espace, la plasticienne et conteuse Rouge C. nous offre d'autres portraits, peints en noir et blanc, élogieux pour un espoir visiblement inachevé, mais prometteur.

Dans un autre environnement, la plasticienne Emma Missal nous conduit, avec une série de collages et de photos inédites,

dans un espace-temps placé au cœur d'une installation collective qui sidèrera les visiteurs en les invitant sur place à « créer » des mots ou des choses illustrant leurs propres espoirs.

Avec l'artiste peintre Bers Grandsinge, l'âme de l'art contemporain africain en Belgique, une série de 6 peintures soulignent la générosité qui est sienne et nôtre d'aimer encore et toujours la diversité qui rassemble à une époque qui dérive, par désespoir, dans le rejet de l'autre.

Et quel bonheur de rencontrer José Mangano, poète-peintre-magicien de l'optimisme qui met en scène une infinité de personnages qui nous invitent à penser, ressentir et créer ensemble un esprit de communion universelle.

Avec Caroline Cochaux, impressionnante photographe de l'intime, les visiteurs auront aussi bien à cœur de découvrir la technique utilisée par l'artiste pour faire « vivre des rêves » que d'imaginer sans doute et sans réserve ce que cache ces autoportraits où apparaissent plusieurs personnages. Mais qui illustre mieux l'espoir pris comme notion résolument joyeuse que le peintre Madior Dieng, véritable mage des couleurs curatives qui nous propose ici 4 œuvres majeures ? Enfin, nous découvrirons la richesse des œuvres présentées par Simon Outers, artiste graveur, sérigraphe et peintre qui résiste à toute interprétation figée et qui toujours célèbre l'humanité et... l'espoir. Soit, une exposition qui tangué au gré d'un parcours dessiné pour 9 artistes placés dans la Maison Commune en situation d'interpréter une

notion essentielle à notre vie sociale et à la vitalité artistique contemporaine : l'espoir, fut il bleu, rouge, noir ou gris.

« Là où il y a de l'espoir, forcément, il y a des épreuves. Simplement, les espoirs sont rares, pour la plupart abstraits, et les épreuves innombrables, et pour la plupart, tout à fait concrètes. C'est également ce que j'ai appris par l'expérience. »

Haruki Murakami

MAISON AVANT

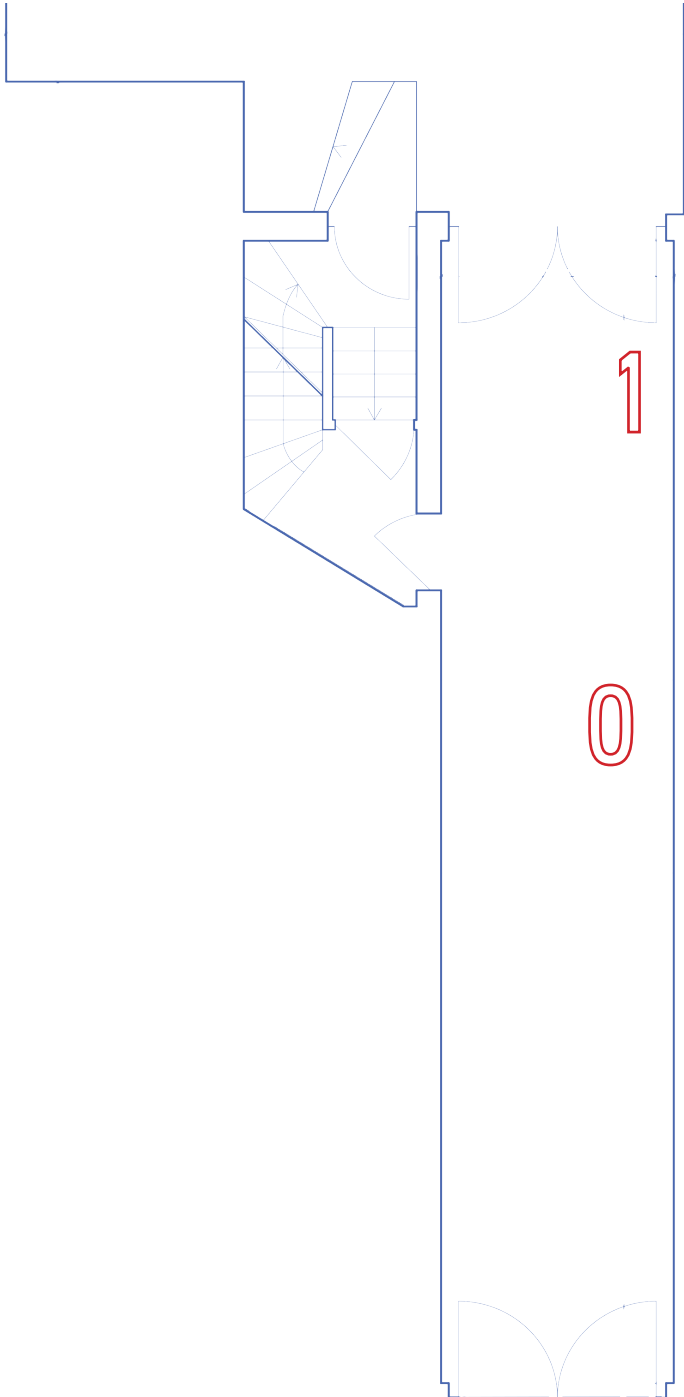
0

Bienvenue dans la Maison Commune.
«Hope» - Une exposition de l'asbl
Cultures et Publics.

9 artistes manifestent.
De la maison commune à l'espoir, par
leurs couleurs et actes créatifs.

1

Serge Anton



MAISON AVANT

2

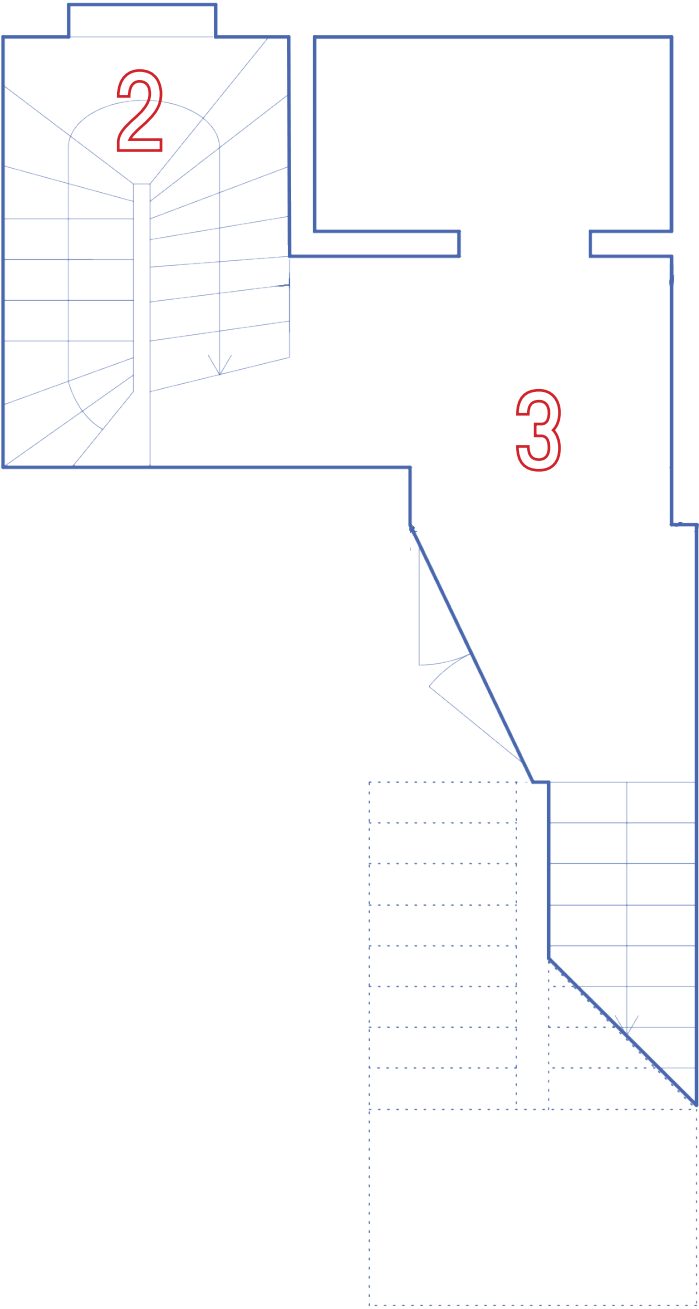
Emma Missal, fenêtre sur l'espoir.

3

Caroline Cochaux : Fleurs poètes qui s'illuminent et ouvrent leurs mystères sur une nouvelle vision.

Flowers in the box

Triptyque floral sous boîte noire, lumière LEDs multicolores & son d'ambiance pour représenter l'éternel recommencement de la vie, la lumière et l'espoir, qui finissent toujours par se révéler même dans les instants les plus sombres...Impression sur chromaluxe, les photographies sont mises en mouvement grâce au jeu de lumière et de couleurs.



MAISON AVANT

1ER ÉTAGE

3

Caroline Cochaux : Rêves et onirismes - Une nébuleuse histoire d'espoir à vivre.

4

Nathalie Auzépy : Univers des femmes objets, Femme fatale emprisonnée dans son image. Quel est son espoir de liberté?

Flower Periods

Articles d'hygiène féminine détournés en nature morte, le sang vicié habituellement caché (publicités télévisées) apparaît ici comme pigment régénérateur afin d'e créer une composition florale

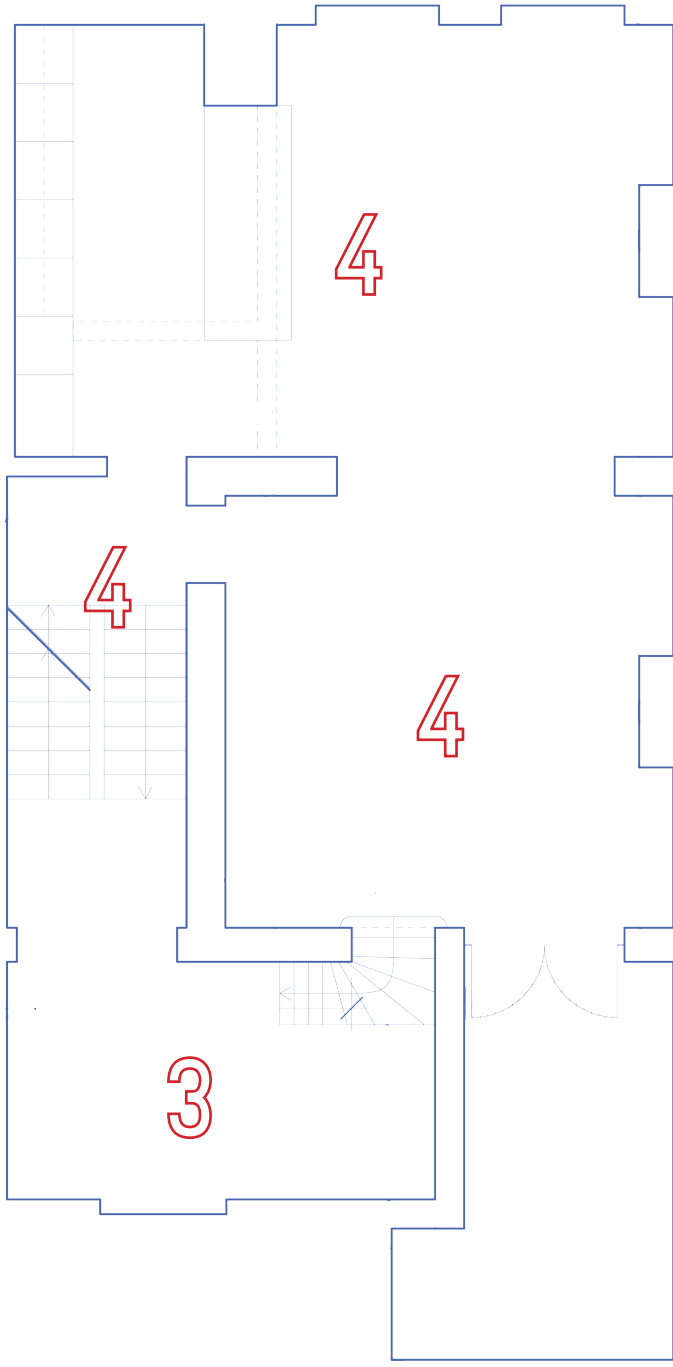
Fucking Bitch

Accessoire féminin détourné en arme agressive, disposé dans une scénographie sanglante et meurtrière

Marie's Bra

Soutien-gorge, objet symbole de la féminité devient un trophée exhibé ou même un artefact archéologique

Red Connexion est un film qui questionne sur la place de la femme dans la société. Ses inégalités, ses abus, ses injustices, le transgénérationnel et trans genre qui en découle. Le rouge à lèvres, objet phallique qui se passe de mains en mains, permet de se couvrir d'un masque rouge de révolution et symbolise une envie d'émancipation, rébellion, la colère, la puissance.



MAISON ARRIÈRE

0

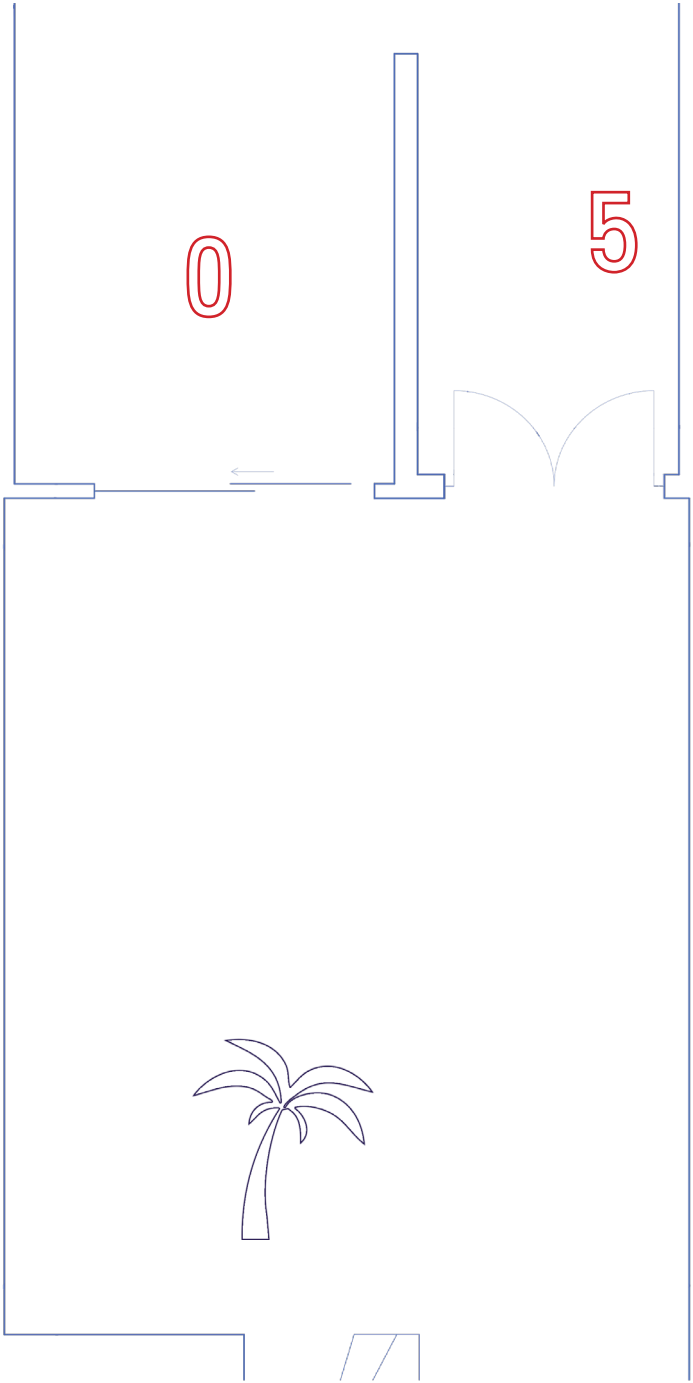
Journal Hope : L'espoir en Devenir - Vous marchez sur des oeuf(vres). Oeuvre d'anticipation collective dans une capsule temporelle 2023.

5

Bers Grandsinge : Mouvement et corps, entrer dans une ville, tout absorber, y mourir et renaître dans une nouvelle vie.

Mon Mourir rappelle l'histoire de l'art Congolais et la génération des artistes des années 80 qui travaillaient « à mourir » et appelaient leurs Œuvres d'art Mon Mourir, suite à un article de presse locale qui avait comme titre Mourir pour des Commandes.

Mon Mourir, Au-delà de l'horizon, 2 oeuvres où le visiteur pourra remarquer comme l'arrière-plan strié et bariolé de couleurs acides vient contaminer la silhouette humaine représentée à l'avant-plan et signifie une sorte de mutation humaine afin de pouvoir s'adapter à un nouvel environnement de vie dans une époque future.



MAISON ARRIÈRE

SALLE GUSTAVE COURBET

6

Simon Outers

Manifestation

Cette sérigraphie-gravure et collage de Simon Outers nous emmène dans un paysage de revendication peuplé d'êtres aux physionomies grotesques, absurdes questionnant la vie en société. Une rencontre humaine où l'espoir est interrogé sans nous apporter de réponses figées.

EXpire

Scène de rencontre humaine intégrée dans un paysage rappelant les estampes japonaises aux couleurs végétales et marines, ornée de pictogrammes animaliers, un moment de respiration...

6.8

COCREATION Simon Outers & Madior Dieng collaborent pour une œuvre commune.

7

José Mangano, positivité et communion universelle.

8

Madior Dieng

Formes et couleurs thérapeutiques

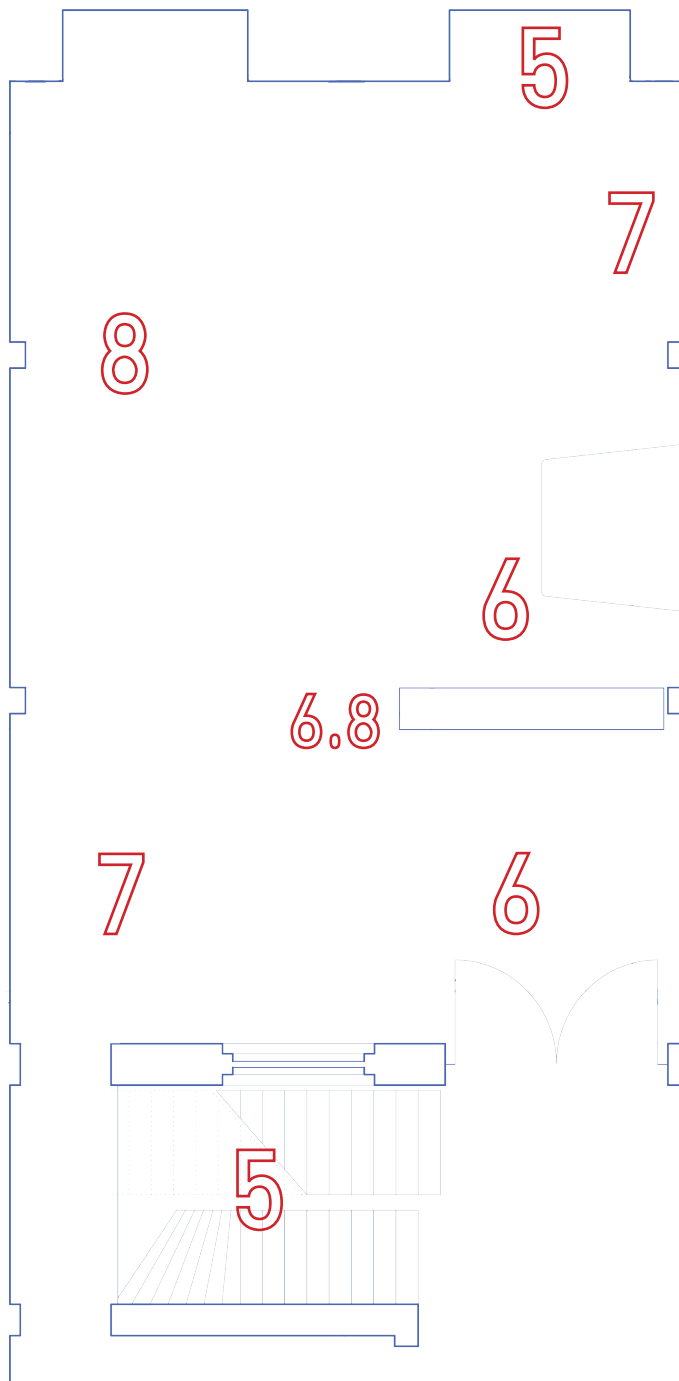
Le Rêveur nous présente une version pétillante et acidulée de l'espoir, une myriades de rayures, motifs écaillés et de confettis colorés donnent un aspect insouciant et festif à la représentation.

Together is all

Des éléments plus réalistes apparaissent (fossile trilobites) sur fond de motifs vintage

Les Etoiles

Des éléments ondulés donnent un effet « frisure » à la composition



MAISON ARRIÈRE

SALLE FRIDA KAHLO

L'Enfance, source d'espoirs

1

Serge Anton

Portrait : Madagascar

Tribu Mikea, Premier peuple de Madagascar, vit dans le Nord de Tulear (province malgache), dans une forêt extrêmement aride : la forêt Mikea. Ils vivent en parfaite symbiose dans cette forêt « sèche » dans laquelle la seule source d'hydratation était une racine gorgée d'eau, sucre et féculent « Baboho » ou « Babou ». Aujourd'hui, la tribu est menacée d'extinction. Il ne reste plus qu'une dizaine de Mikeas qui vivent de manière traditionnelle dans la forêt. Les autres ont été obligés de se sédentariser dans des conditions d'extrême pauvreté. Ils ont dû renoncer au nomadisme en 2001.

La déforestation et les feux les ont obligés à se sédentariser et subissent les pillages de tribus voisines. Seuls une dizaine de Mikea vivent encore dans la forêt ou leurs précieuses racines se raréfient.

Portrait : Sénégal

Derrière le regard bouleversant de ce jeune garçon africain tenant un ours en peluche se cache l'histoire d'un enfant facétieux avec qui Serge Anton avait pris l'habitude de plaisanter. « J'ai toujours eu une préférence pour les extrémités de l'âge humain : l'enfance pour sa vivacité insouciante et son ingéniosité créative, et la vieillesse, pour sa sagesse et la sérénité digne que le passage des années peut conférer ».

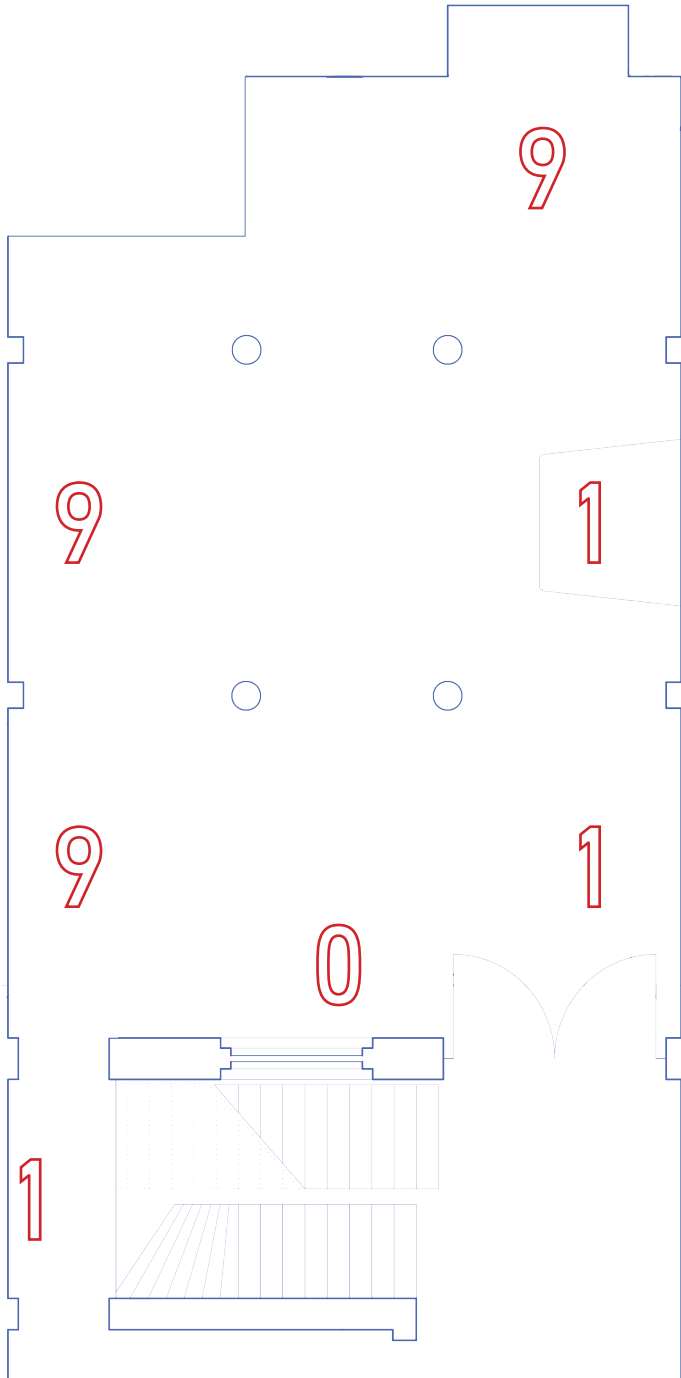
9

Rouge C.

Contes sous forme de dessins bruts et spontanés

0

L'espoir, c'est tous les jours !



1 SERGE ANTON

2 EMMA MISSAL

3 CAROLINE COCHAUX

4 NATHALIE AUZÉPY

5 BERS GRANDSINGE

6 SIMON OUTERS

7 JOSÉ MANGANO

8 MADIOR DIENG

9 ROUGE C.

Visites libre

Parcourez librement l'exposition du jeudi au samedi de 11h à 18h

– Entrée gratuite –

Visites commentées de l'exposition

Menée par une médiatrice culturelle qui privilégie une approche sensible des œuvres et qui éclaire les visiteurs sur les thématiques et les partis pris de l'exposition. Réponses aux questionnements que les œuvres suscitent.

Visites scolaires

Destinées aux élèves de primaire, secondaire et d'écoles supérieures des arts. Contenu pédagogique de la visite à déterminer d'un commun accord avec l'enseignant.

Contact: rosanna.graceffa@culturesetpublics.be

Horaires

Du jeudi au samedi de 11.00 à 18.00 sur réservation uniquement :

reservations@culturesetpublics.be

Tarifs

Visites libres gratuites

Visites commentées de l'Expo

Tarif groupe: 6€/personne (groupe de 15 personnes minimum)

Tarif mini-groupe: 20€ (groupe de 4 personnes)

Visites scolaires en semaine: 90€ (par groupe-classe)

Si vous ne souhaitez pas conserver ce dépliant, merci de le remettre à l'accueil pour éviter toute réimpression inutile

OLIVIER GUILMAIN • COORDINATION

ROSANNA GRACEFFA • DIRECTION

BARBARA DAUWE • CURATION ET SCÉNOGRAPHIE

CAROLINE FLORKIN • MÉDIATION

ELI LEMPKOWICZ • COMMUNICATION GRAPHIQUE/RÉGIE

PARTAGEZ VOS CRÉATIONS ET VOS IMPRESSIONS

#expohope

#LAMAISONCOMMUNE



LAMAISONCOMMUNEXL

Cultures et Publics asbl & La Maison Commune

Rue Mercelis 81

1050 IXELLES

Belgique

+ 32 (0)2/380 38 18

info@culturesetpublics.be